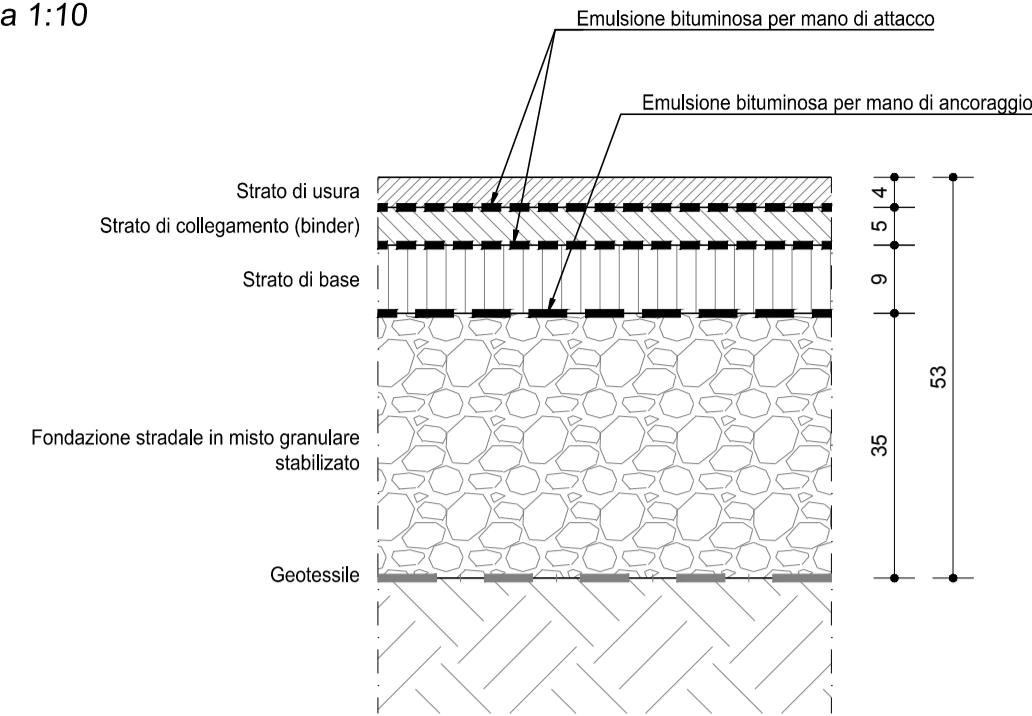


Stratigrafia pavimentazione stradale

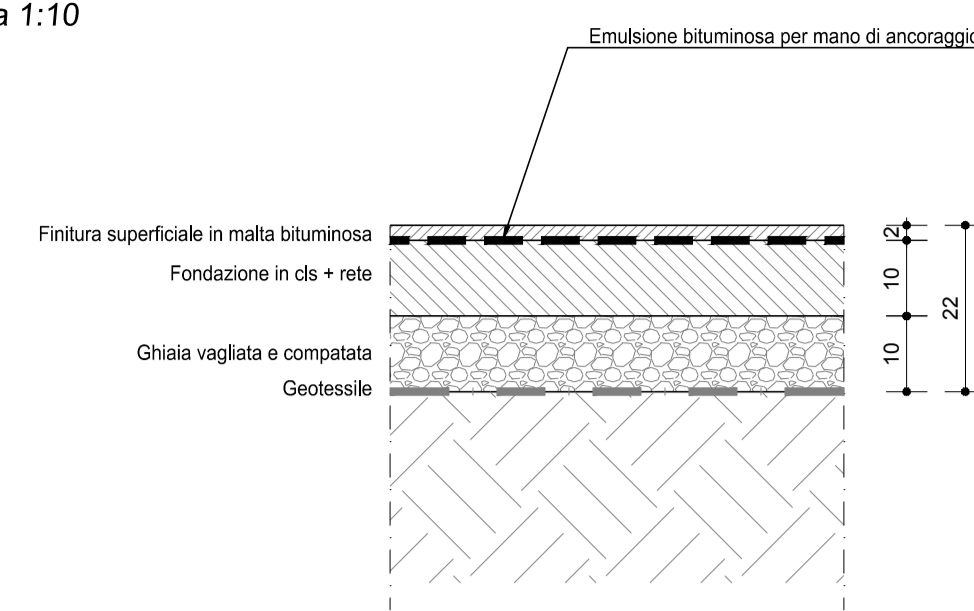
scala 1:10



Nota: il piano di posa della fondazione stradale dovrà presentare un modulo di deformazione Md di valore non inferiore a 50MPa.

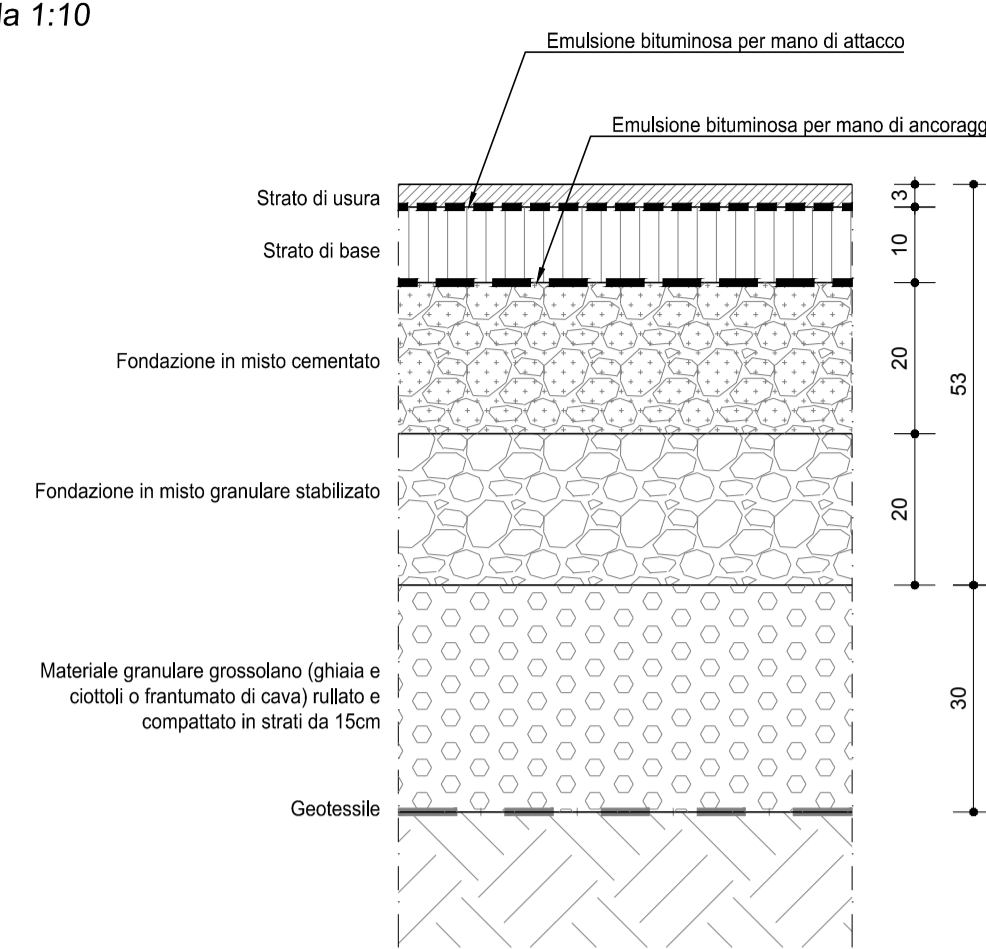
Stratigrafia pavimentazione pista ciclo-pedonale

scala 1:10

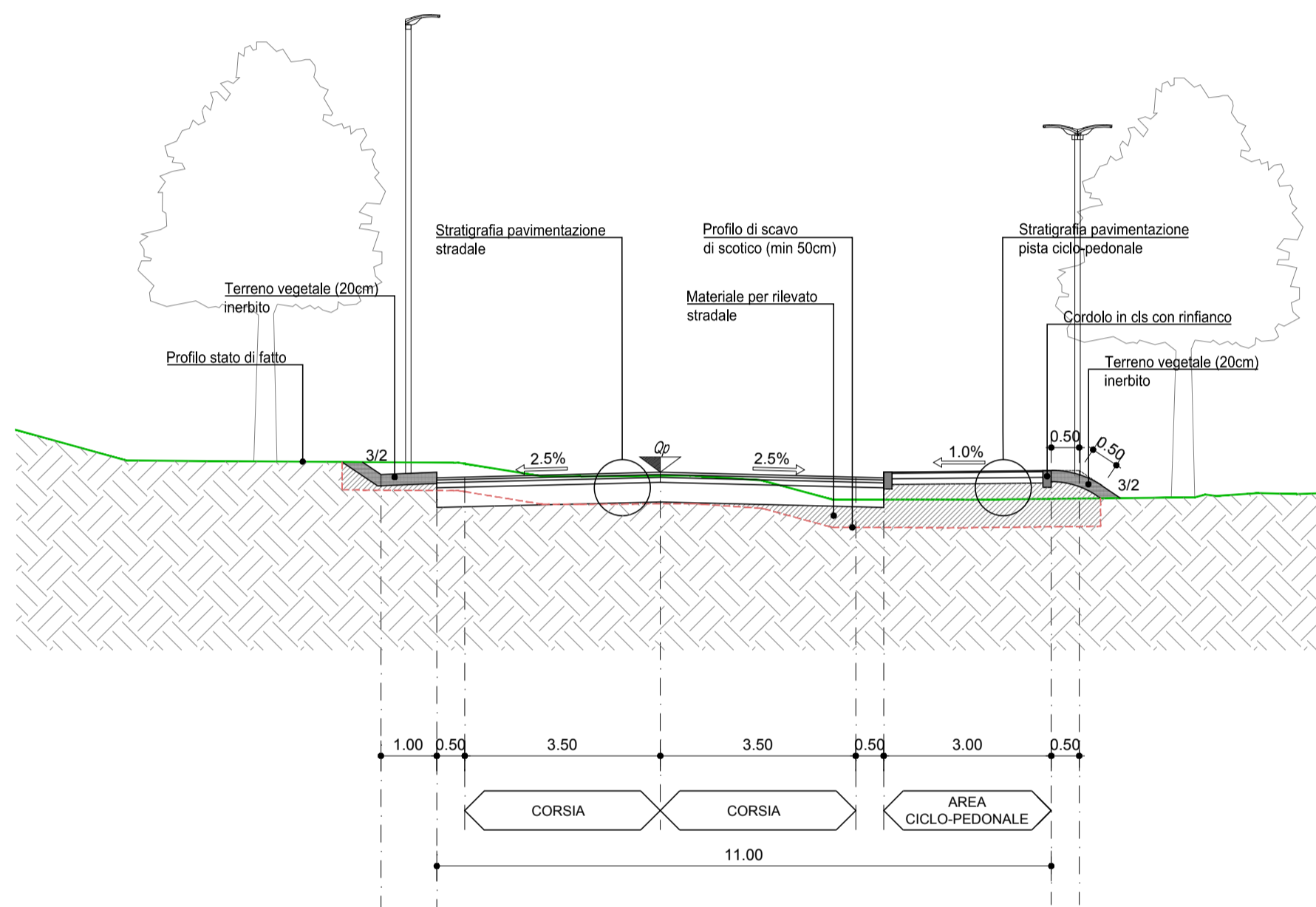


Stratigrafia pavimentazione piazzale palazzetto

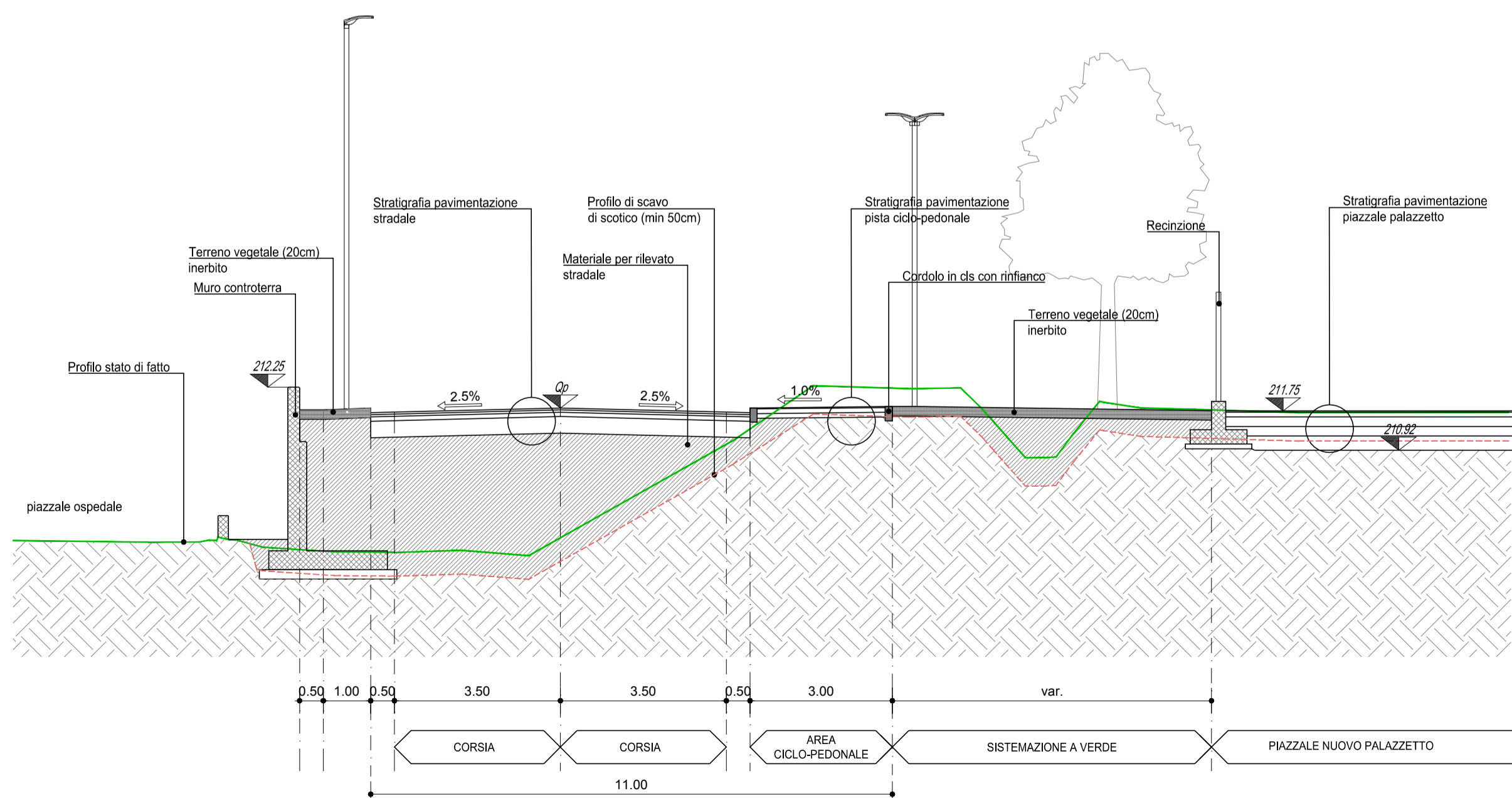
scala 1:10



Sezione A-A - scala 1:100



Sezione B-B - scala 1:100



Pianta chiave - scala 1:1000



Città di Settimo Torinese
Città metropolitana di Torino
Regione Piemonte

COMPLETAMENTO DELLE OPERE A SERVIZIO DEL NUOVO POLO SPORTIVO

PROGETTO ESECUTIVO

Tav. n. Oggetto

ST06 NUOVA VIABILITA' IN PROGETTO SEZIONI TIPO

Scala

1:100



Per lo sviluppo locale SAT s.c. a r.l. - p.zza della Libertà, 4 - 10036 Settimo T.se - Tel. 039-011 8028211

Rev. Agg.	Data	Descrizione	Redazione	Direttore Tecnico SAT: arch. Milena QUERCIA
00	novembre 2018	prima redazione	ex	Coordinamento progettuale SAT s.c. a r.l.: Ing. Nicoletta ALOTTO
Progetto:				Ing. ALBERTO PIVDINO n. 4702 W
Valutazione previsionale di impatto acustico: ing. Rosamaria MIRAGLINO				Relazione geologica - geotecnica: dott. geol. Secondo ACCOTTO

COD: 763-16 FN: 763_ST06-Viabilità Sez. Tipo.dwg RC: mq RP: cm

NON E' PERMESSO CONSEGNARE A TERZI O RIPRODURRE QUESTO DOCUMENTO NE' UTILIZZARE IL CONTENUTO O RENDERLO COMUNQUE NOTO A TERZI SENZA L'AUTORIZZAZIONE ESPLICITA DI SAT S.C. A.R.L. CON INFRAZIONE COMPERTA E RISARCIMENTO DEI DANNI SUBITI. E' FATTA RISERVA DI TUTTI I DIRITTI DERIVANTI DA BREVETTI.