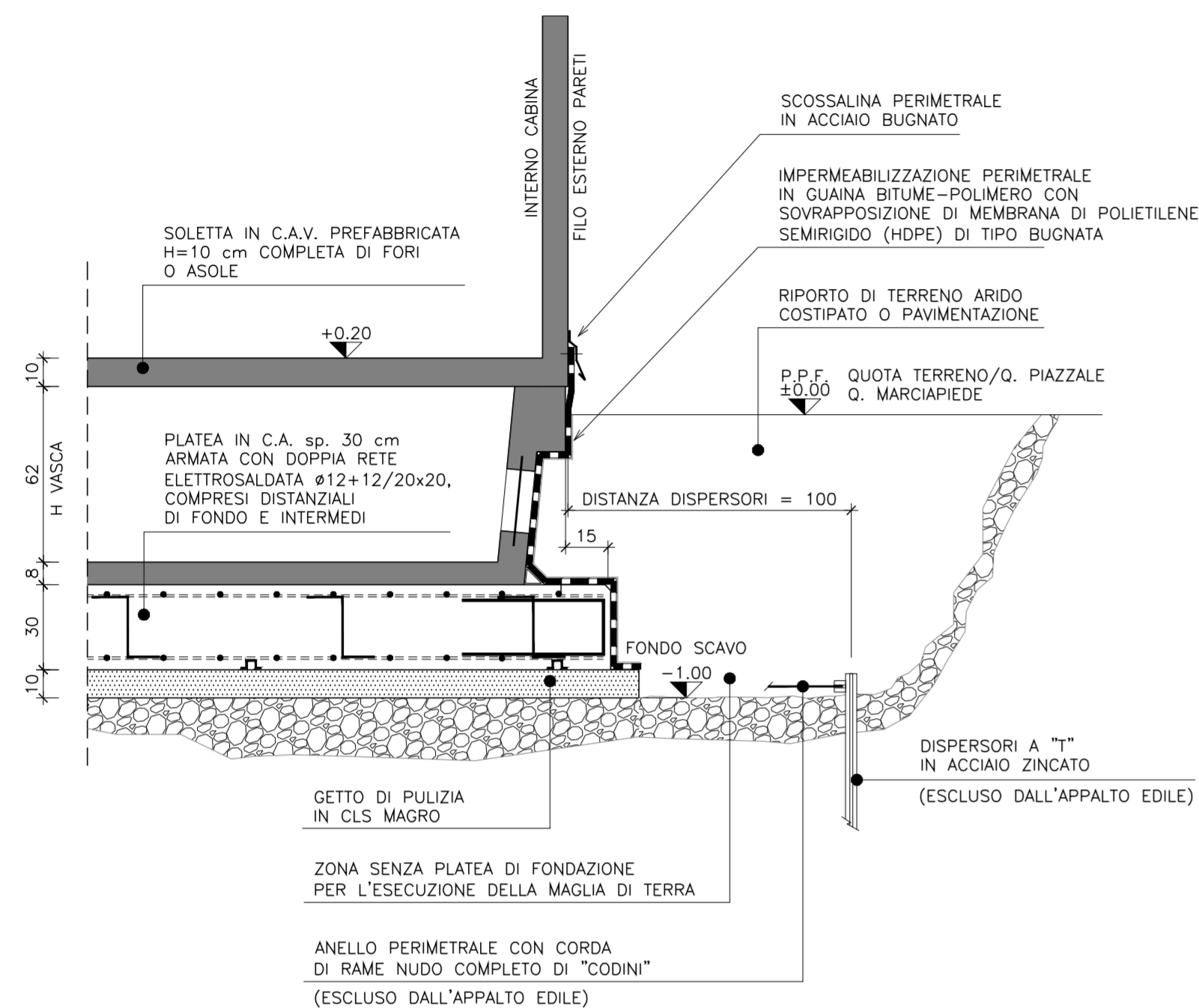
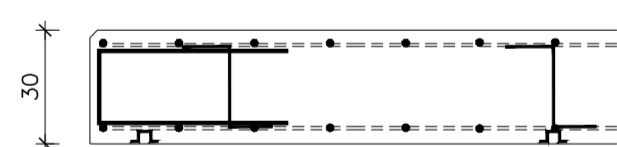


SEZIONE A-A PROGETTO-CARPENTERIA
SCALA 1:20

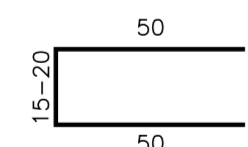


DETTAGLIO PROGETTO - ARMATURA

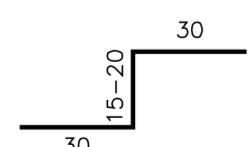
SCALA 1:20



DOPPIA RETE ELETTROSALDATA Ø12+12/20x20 cm



1Ø12/20" L= 120-115 su tutto il perimetro della platea



DISTANZIALI n°2Ø6/mq, L= 80 cm

PIANTA DI PROGETTO
SCALA 1:50

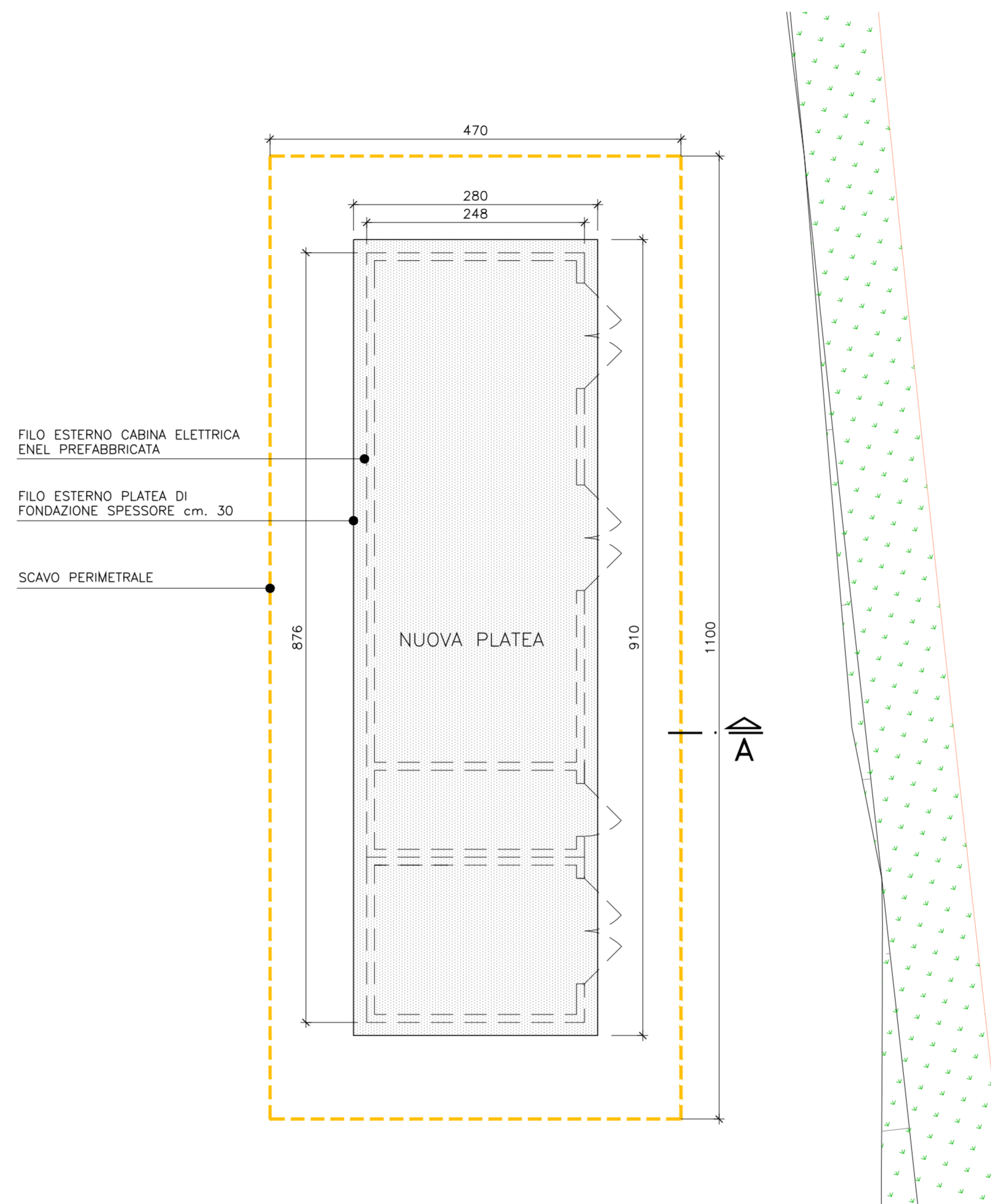


TABELLA MATERIALI

CALCESTRUZZO						
CAMPI DI IMPIEGO	CLASSI DI ESPOSIZIONE AMBIENTALE	CLASSE DI RESISTENZA	RAPPORTO a/c MAX	CONTENUTO MINIMO DI CEMENTO	D max AGGREGATO	CLASSE DI CONSISTENZA AL GETTO
GETTI DI PULIZIA	-	C 12/15	-	-	-	-
PLATEA	XC2	C 25/30	0.60	280	32	S4

ACCIAIO PER CALCESTRUZZO ARMATO

CLASSE TECNICA	TENSIONE CARATTERISTICA DI SNERVAMENTO f_{yk}	TENSIONE CARATTERISTICA DI ROTTURA f_{tk}
B 450 C	450 N/mm ²	540 N/mm ²



Città di Settimo Torinese
Città metropolitana di Torino
Regione Piemonte

COMPLETAMENTO DELLE OPERE A SERVIZIO DEL NUOVO POLO SPORTIVO

PROGETTO ESECUTIVO

Tav. n. Oggetto

S08 PLATEA CABINA ENEL

Scala

1:50 - 1:20



Per lo sviluppo locale SAT s.c. a r.l. - p.zza della Libertà, 4 - 10036 Settimo T.se - Tel. 039-011 8028211

Rev. Agg.	Data	Descrizione	Redazione	Direttore Tecnico SAT: arch. Milena QUERCIA
00	novembre 2018	prima redazione	ex	Coordinamento progettuale SAT s.c. a r.l.: Ing. Nicoletta ALOTTO
				Progetto: Ing. Alfredo SIVIDINO n. 4702 W/3
				Valutazione previsionale di impatto acustico: ing. Rosamaria MIRAGLINO
				Relazione geologico - geotecnica: dott. geol. Secondo ACCOTTO

COD: 763-16 FN: 763_S08-platea cabina enel.dwg RC: mq RP: cm

NON E' PERMESSO CONSEGNARE A TERZI O RIPRODURRE QUESTO DOCUMENTO NE' UTILIZZARNE IL CONTENUTO O RENDERLO COMUNQUE NOTO A TERZI SENZA L'AUTORIZZAZIONE ESPLICITA DI SAT s.c. a r.l. OGNI INFRAZIONE COMPORTE IL RISARCIMENTO DEI DANNI SUBITI. E' FATTA RISERVA DI TUTTI I DIRITTI DERIVANTI DA BREVETTI.